

# 故障かな？ と思われたらご確認ください ～ ノギス ～

## Q1: E表示が発生してしまう。

☞ 電池挿入時にORIGIN設定はしましたか？

電池を挿入した時には、任意の数値を表示します(写真1)。

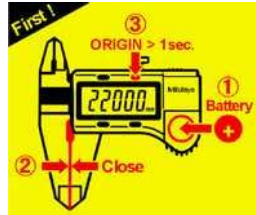
ORIGIN設定をせずにそのままの状態で使用すると、測定中に**E表示**(写真2)あるいは**チラツキ**が発生します。



写真1

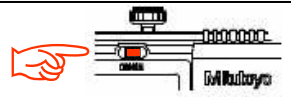


写真2



**Point!**

ORIGINスイッチ



取扱説明書に従い『ORIGIN設定』を行ってください。

## Q2: 測定中に誤表示が発生してしまう。

☞ スケール面が汚れていませんか？



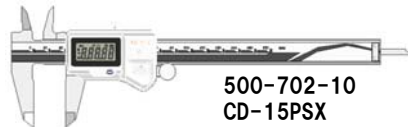
ABSタイプの場合、測定中に**E表示**(写真1)あるいは**チラツキ**が発生することがあります。



写真1

**Point!**

直接油、水分等のかかる場所での使用の際は、クーラントブルーフキャリパを推奨いたします。



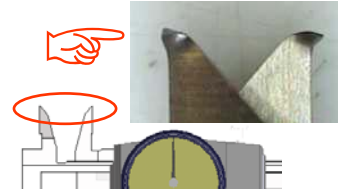
500-702-10  
CD-15PSX



速やかに『スケール面の清掃』を行ってください。

## Q3: 内径の精度が出ない。

☞ 内側測定用ジョウ先端が衝撃等により潰れていませんか？



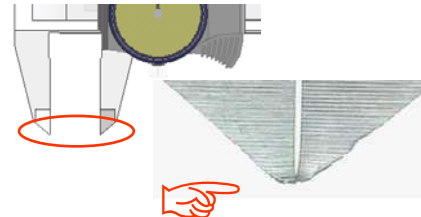
元の性能に戻すためには**引取り修理**が必要となります。



製品の『取扱及び保管』には十分注意してください。

## Q4: 精度が出ない。ゼロ点が不安定。

☞ 外側測定用ジョウ先端が衝撃等により潰れていませんか？



元の性能に戻す為には**引取り修理**が必要となります。

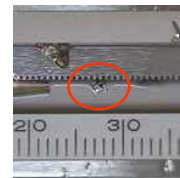


製品の『取扱及び保管』には十分注意してください。

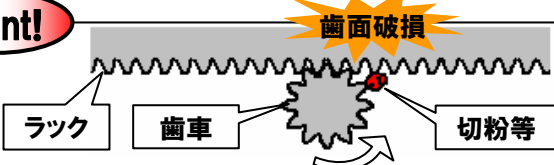
## Q5: 正常に作動しない。

☞ ラックにゴミ・異物が付着していませんか？

そのままの状態で使用すると、**針飛び・歯車破損**の原因となります。



**Point!**



ブラシ・エア等を使用し『ゴミを除去』してください。